

## Příloha ZD č. 4 - Seznam pracovišť

### Obsah

Lokalita č. 1:	Serverhousing NAGANO .....	2
Lokalita č. 2:	ÚVS Praha - Zasedací místnost v přízemí budovy – Velký sál.....	3
Lokalita č. 3:	ÚVS Praha – Kancelář ústředního ředitele .....	6
Lokalita č. 4:	ÚVS Praha – Počítačová učebna .....	8
Lokalita č. 5:	ÚVS Praha – Zasedací místnost „Modrý salónek“ .....	9
Lokalita č. 6:	ÚVS Praha – Kancelář oddělení vnější komunikace.....	10
Lokalita č. 7:	ÚVS Praha – Kancelář ředitele odboru ochrany zdraví a pohody zvířat.....	11
Lokalita č. 8:	ÚVS Praha – Školící středisko Hlubočepy .....	12
Lokalita č. 9:	ÚVS Brno – Zasedací místnost Oddělení pro řešení krizových situací.....	13
Lokalita č. 10:	ÚVS Liberec – kancelář ředitele odboru informatiky .....	14
Lokalita č. 11:	KVSA – Kancelář ředitele sekce .....	15
Lokalita č. 12:	KVSA – Zasedací místnost.....	16
Lokalita č. 13:	KVSS - Kancelář ředitele sekce.....	17
Lokalita č. 14:	KVSS – Zasedací místnost .....	18
Lokalita č. 15:	KVSC – Kancelář ředitele sekce.....	19
Lokalita č. 16:	KVSC – Zasedací místnost .....	20
Lokalita č. 17:	KVSP – Kancelář ředitele sekce.....	21
Lokalita č. 18:	KVSP – Zasedací místnost .....	22
Lokalita č. 19:	KVSK – Kancelář ředitele odboru.....	23
Lokalita č. 20:	KVSK – Zasedací místnost .....	24
Lokalita č. 21:	KVSU – Kancelář ředitele sekce .....	25
Lokalita č. 22:	KVSU – Zasedací místnost.....	26
Lokalita č. 23:	KVSL – Kancelář ředitele sekce .....	27
Lokalita č. 24:	KVSL – Zasedací místnost .....	28
Lokalita č. 25:	KVSH – Kancelář ředitele sekce .....	29
Lokalita č. 26:	KVSH – Zasedací místnost.....	30
Lokalita č. 27:	KVSE – Kancelář ředitele sekce.....	31
Lokalita č. 28:	KVSE – Zasedací místnost .....	32
Lokalita č. 29:	KVSJ – Kancelář ředitele sekce .....	33
Lokalita č. 30:	KVSJ – Zasedací místnost.....	34
Lokalita č. 31:	KVSB – Kancelář ředitele sekce.....	35
Lokalita č. 32:	KVSB – Zasedací místnost velká.....	36
Lokalita č. 33:	KVSB – Zasedací místnost malá .....	37
Lokalita č. 34:	KVSM – Kancelář ředitele sekce .....	38
Lokalita č. 35:	KVSM – Zasedací místnost velká .....	39
Lokalita č. 36:	KVSM – Zasedací místnost malá.....	40
Lokalita č. 37:	KVSZ – Kancelář ředitele sekce.....	41
Lokalita č. 38:	KVSZ – Zasedací místnost .....	42
Lokalita č. 39:	KVST – Kancelář ředitele sekce.....	43
Lokalita č. 40:	KVST – Zasedací místnost .....	44

Lokalita č. 1: [Serverhousing NAGANO](#)

<b>Umístění</b>	<b>Serverhousing NAGANO</b>
<b>Pracoviště</b>	hostingové centrum Nagano budovy GTS
<b>Adresa</b>	U Nákladového nádraží 3156, Praha 3 - Strašnice, 130 00

## Lokalita č. 2: ÚVS Praha - Zasedací místnost v přízemí budovy – Velký sál

<b>Umístění</b>	<b>Zasedací místnost v přízemí budovy – Velký sál</b>
<b>Pracoviště</b>	Ústřední veterinární správa Státní veterinární správy
<b>Adresa</b>	Slezská 100/7, Praha 2, 120 00

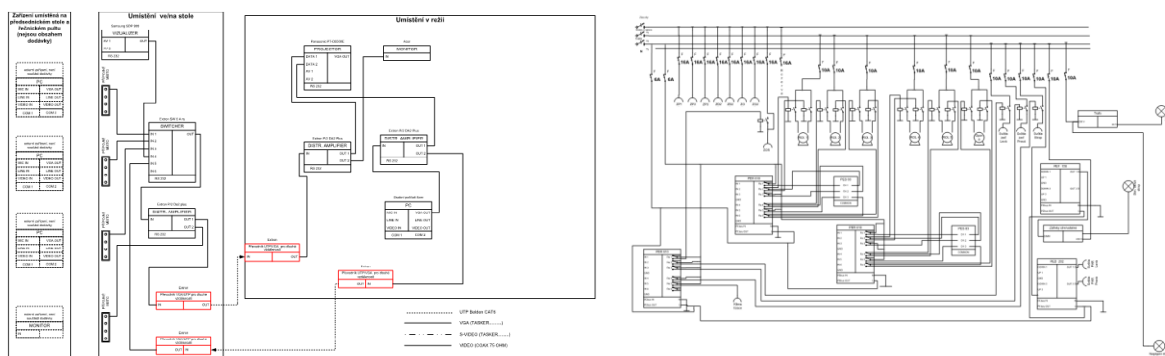
### Popis

Základním požadavkem na řešení této zasedací místnosti je vzhledem k častým technickým problémům stávajících prvků audiovizuálních technologií, pořízených v roce 2007, jejich kompletní obnova. Vzhledem k historicky významné místnosti, jsou velmi omezené možnosti instalací zařízení.

- dodávka zobrazovacích zařízení
  - dodávka projekční sestavy - projekční sestava bude opět tvořena datovým projektorem umístěným v projekční kabině a projekční plochou upevněnou na čelní stěně:
    - širokouhlý konferenční projektor s vysokým rozlišením a vysokým výkonem + volitelný objektiv pro danou projekční vzdálenost,
    - optická projekční plocha v rámu upevněná na čelní stěně - aktivní optická projekční plocha pohlcující parazitní osvětlení a plně odrážející promítané světlo,
  - dotykový displej stolní (řečnický pult) + interaktivní obslužný SW sloužící k aktivní práci s prezentovaným obrazem, umístěný na pultu přednášejícího,
  - náhledové monitory (předsednický stůl, režie) - náhledové stolní monitory, umístěné na předsednickém stole a v režii,
  - náhledové displeje (sál) - náhledové displeje na mobilních stojanech, umístěné na bocích sálu, připojené do instalovaných přípojných míst,
  - elektronický flipchart - dotykový displej na mobilním stojanu umožňujícím jeho otočení do vertikální či horizontální polohy vybavený odpovídajícím SW. Multifunkční zařízení nahrazující „analogový“ papírový flipchart. Samostatné použití pro menší skupinku (bez využití připojeného PC). Použití s napojením na celkový zobrazovací systém při využití s velkou skupinou (přednáška pro velké auditorium, s využitím připojeného PC).
- dodávka příslušenství
  - počítačová sestava č. 1 (flipchart) – minipočítač připevněný za elektronickým flipchartem, zajišťující v případě většího auditoria realizaci zobrazování zapisovaných poznámek na centrální velkoplošné projekci,
  - počítačová sestava č. 2 (řečnický pult, režie) – standardní prezentační malý počítač umístěný v prostoru předsednického stolu, napojený na dotykový stolní displej na pultu přednášejícího, a druhý počítač v prostoru režie napojeného na standardní displej, s přenosem obrazu na zobrazovací zařízení v sále,
  - bezdrátový prepínač napojený na centrální distribuční systém pro sdílení obrazu a zvuku ze zařízení typu notebook, smartphone, tablet na displej nebo projektor
- dodávka infrastruktury a prvků digitální video distribuce - inovovaná obrazová distribuce reflektující současné standardy v distribučních systémech, zahrnující multiformátové flexibilní maticové přepínání a bezdrátové přenosy digitálních signálů na větší vzdálenosti po UTP. Řešení zahrnuje rozšířené potřeby náhledů (monitory na předsednickém stole, interaktivní monitor na řečnickém pultu, náhledové monitory v sále a náhled v režii). Bezdrátový distribuční systém provázaný s celkovým systémem,
  - multiformátový distribuční maticový přepínač kombinující HDMI, HDBase-T a VGA vstupy a výstupy,
  - HDMI a HDBase-T přepínače a rozbočovače,
  - HDMI / HDBase-T převodníky,
  - přípojná místa v prostoru předsednického stolu a řečnického stolu,
  - přípojná místa v režii,
  - přípojná místa na bocích sálu pro náhledové monitory,
- dodávka infrastruktury a prvků zvukové distribuce - kompletní obměna komponent zvukového systému umožňující kvalitní zpracování zvuku dnešním standardizovaným způsobem. Přímé svázání s řízením. Výměna se dotkne všech komponent,

- mikrofony drátové – obměna za nové zařízení obdobného charakteru,
- mikrofony bezdrátové – změna analogového systému za digitální,
- mixáž a processing – změna analogového systému za digitální,
- zesilovač pro sál, zesilovač pro smyčku pro neslyšící – obnova za nové zařízení obdobného charakteru,
- reproduktory – obnova za nové zařízení obdobného charakteru,
- dodávka řídicího systému a ovládání místních technologií - řídicí systém bude nahrazen novými komponenty. Stejně jako v předcházejícím případě bude použita řídicí jednotka a nově dva ovládací dotykové panely. Jeden bude v sále, druhý v režii. U říditelné jednotky v rozvaděči je potřebné pouze vyměnit je za nové kusy. Jejich funkce zůstane zachována, budou nadále realizovat příkazy vysílané řídicím systémem a ovládat silnoproudá zařízení, tzn. osvětlení (zapnutí, vypnutí a stmívání), rolety, opony a klimatizaci,

### Současné schéma zapojení prvků

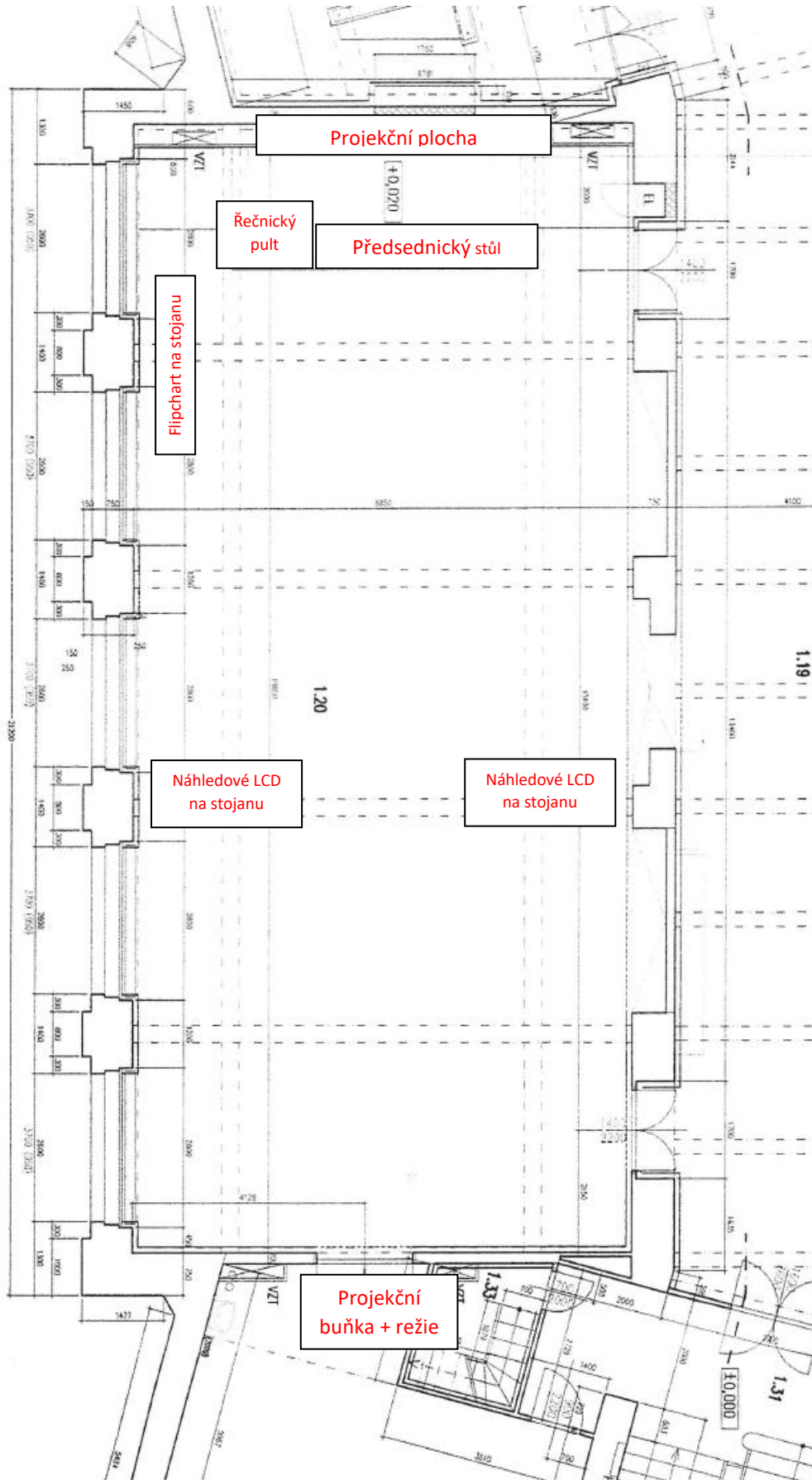


Více v dokumentu: [PŘÍLOHA ZD č 4.1 - SCHÉMA SOUČASNÉHO ŘEŠENÍ VELKÉHO SÁLU ÚVS SVS.vsd](#)

### Fotodokumentace



Schéma





### Lokalita č. 3: ÚVS Praha – Kancelář ústředního ředitele

<b>Umístění</b>	<b>Kancelář ústředního ředitele</b>
<b>Pracoviště</b>	Ústřední veterinární správa Státní veterinární správy
<b>Adresa</b>	Slezská 100/7, Praha 2, 120 00

#### Popis

- dodávka zobrazovacích zařízení
  - dotykový displej velkoformátový + interaktivní obslužný SW sloužící k aktivní práci s prezentovaným obrazem, včetně montáže na stěnu pomocí fixního držáku pro danou velikost displeje,
  - klasický displej velkoformátový, včetně montáže na stěnu pomocí fixního držáku pro danou velikost displeje,
  - dotykový displej stolní + interaktivní obslužný SW sloužící k aktivní práci s prezentovaným obrazem, umístěný na jednacím stole,
  - dotykový displej stolní umístěný na jednacím stole,
- dodávka videokonferenčního setu
  - videokonferenční set č. 1 je balíčkem zařízení pro personální spolupráci jednotlivce, bez nutnosti potřeby využívat týmové řešení,
  - videokonferenční set č. 3 je balíčkem zařízení pro týmovou spolupráci v kanceláři ústředního ředitele, včetně zařízení s možností bezdrátového přenosu obrazu z PC, NTB, mobilu či jiných vybraných zařízení. Jednotlivé prvky videokonferenčního řešení jsou přizpůsobeny práci v týmu, ať už se jedná o volbu 2 zobrazovacích zařízení s možností paralelního prezentačního kanálu, možnosti interaktivní podpory formou grafických nástrojů pro zakreslování do prezentovaných podkladů, nebo i volbě kamery s možností ZOOM, nebo dokonce i funkcí zaměření právě hovořící osoby.

#### Fotodokumentace





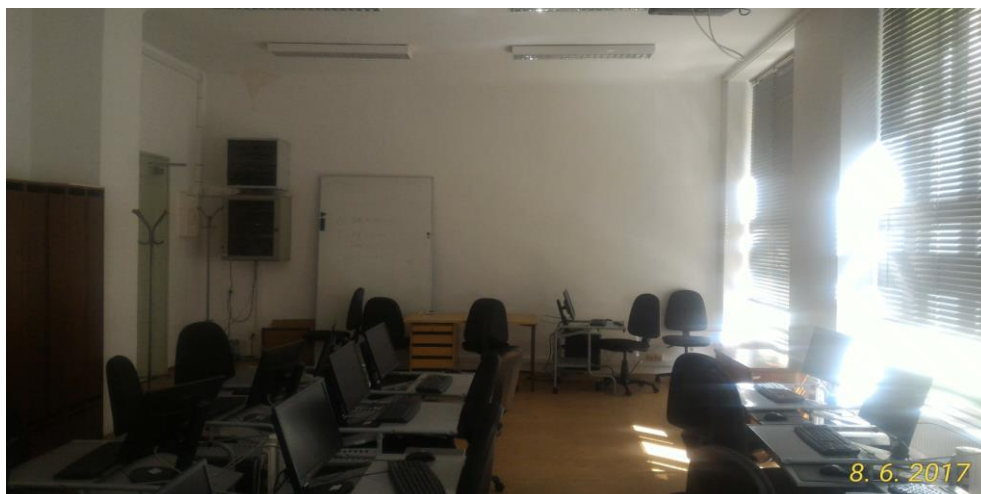
#### Lokalita č. 4: ÚVS Praha – Počítačová učebna

<b>Umístění</b>	<b>Počítačová učebna</b>
<b>Pracoviště</b>	Ústřední veterinární správa Státní veterinární správy
<b>Adresa</b>	Slezská 100/7, Praha 2, 120 00

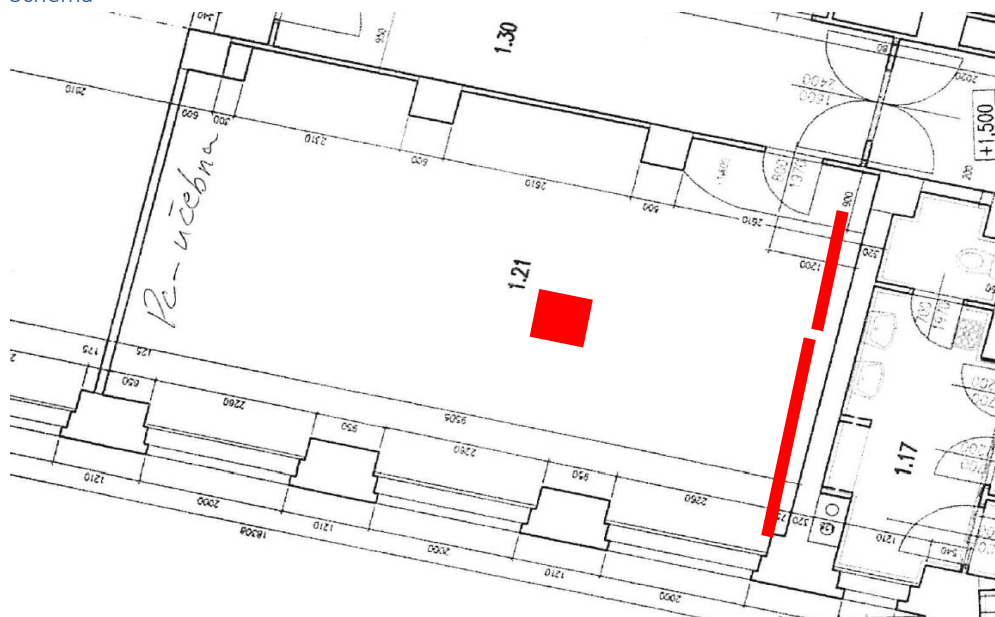
#### Popis

- dodávka zobrazovacích zařízení
  - optická projekční plocha s pevným rámečkem s montáží na stěnu,
  - datový projektor s montáží na strop,
  - klasický displej velkoformátový, včetně montáže na mobilním stojanu,
  - dotykový displej stolní + interaktivní obslužný SW sloužící k aktivní práci s prezentovaným obrazem, umístěný na jednacím stole,
- dodávka videokonferenčního setu
  - videokonferenční set č. 2 je balíčkem zařízení pro týmovou spolupráci v této místnosti, včetně zařízení s možností bezdrátového přenosu obrazu z PC, NTB, mobilu či jiných vybraných zařízení.
- dodávka příslušenství
  - počítačová sestava č. 2 – standardní prezentační malý počítač

#### Fotodokumentace



#### Schéma





## Lokalita č. 5: ÚVS Praha – Zasedací místnost „Modrý salónek“

<b>Umístění</b>	<b>Zasedací místnost „Modrý salónek“</b>
<b>Pracoviště</b>	Ústřední veterinární správa Státní veterinární správy
<b>Adresa</b>	Slezská 100/7, Praha 2, 120 00

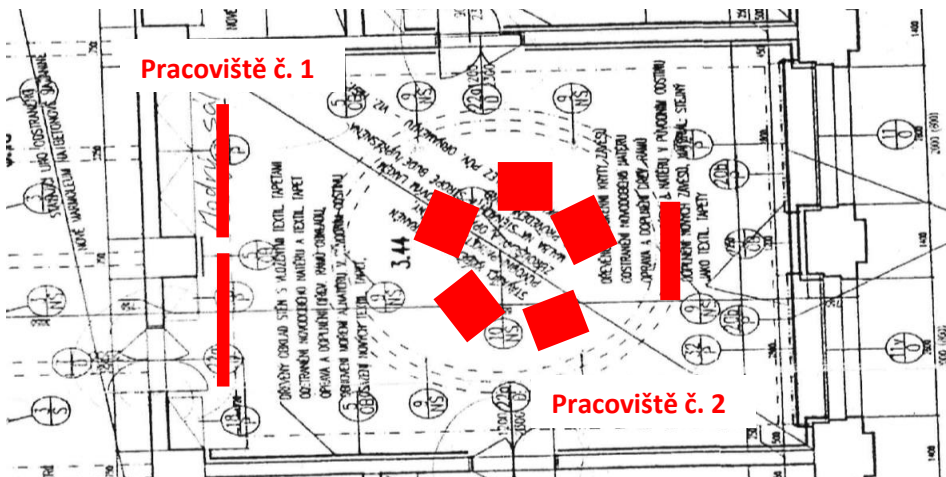
### Popis

- dodávka zobrazovacích zařízení
  - dotykový displej velkoformátový + interaktivní obslužný SW sloužící k aktivní práci s prezentovaným obrazem, včetně montáže na mobilní stojan umožňující montáž dvou zobrazovačů dané velikosti vedle sebe (pracoviště č. 1),
  - klasický displej velkoformátový, včetně montáže společně s dotykovým displejem (pracoviště č. 1),
  - dotykový displej stolní + interaktivní obslužný SW sloužící k aktivní práci s prezentovaným obrazem, umístěný na jednacím stole (pracoviště č. 2), včetně HDMI rozbočovače na náhledové monitory,
  - náhledové stolní monitory umístěné na centrálním stole uprostřed kulatého stolu (pracoviště č. 2),
- dodávka videokonferenčního setu
  - videokonferenční set č. 2 je balíčkem zařízení pro týmovou spolupráci v této místnosti, včetně zařízení s možností bezdrátového přenosu obrazu z PC, NTB, mobilu či jiných vybraných zařízení (pracoviště č. 1).
- dodávka příslušenství
  - počítačová sestava č. 2 - standardní prezentační malý počítač (pracoviště č. 2)

### Fotodokumentace



### Schéma



Lokalita č. 6: ÚVS Praha – Kancelář oddělení vnější komunikace

<b>Umístění</b>	<b>Kancelář ředitele odboru ochrany zdraví a pohody zvířat</b>
<b>Pracoviště</b>	Ústřední veterinární správa Státní veterinární správy
<b>Adresa</b>	Slezská 100/7, Praha 2, 120 00

Popis

- dodávka zobrazovacích zařízení
  - dotykový displej stolní umístěný na jednacím stole,
- dodávka videokonferenčního setu
  - videokonferenční set č. 1 je balíčkem zařízení pro personální spolupráci jednotlivce, bez nutnosti potřeby využívat týmové řešení,

## Lokalita č. 7: ÚVS Praha – Kancelář ředitele odboru ochrany zdraví a pohody zvířat

<b>Umístění</b>	<b>Kancelář ředitele odboru ochrany zdraví a pohody zvířat</b>
<b>Pracoviště</b>	Ústřední veterinární správa Státní veterinární správy
<b>Adresa</b>	Slezská 100/7, Praha 2, 120 00

### Popis

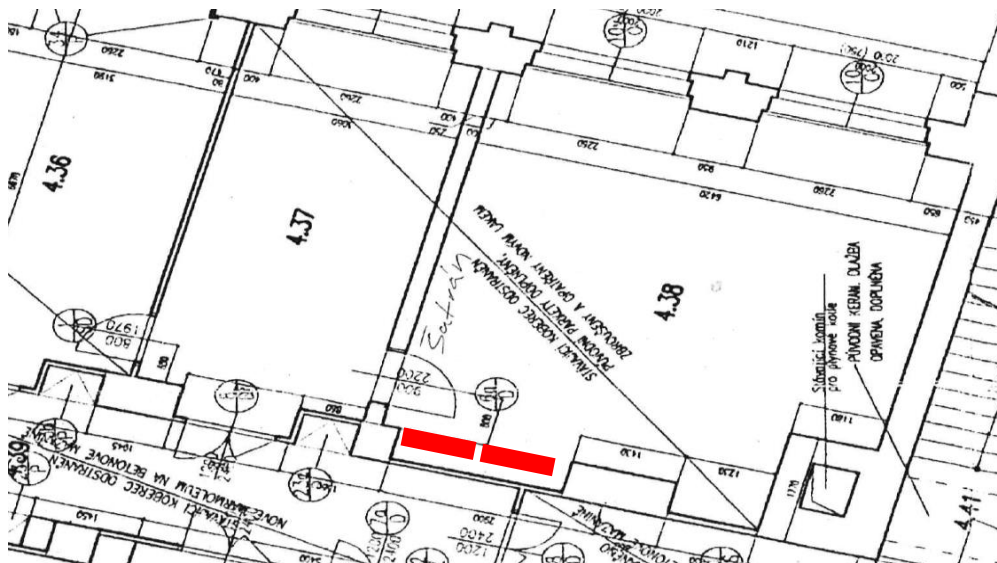
Obnova stávajících LCD displejů za displeje s větší uhlopříčkou.

- dodávka zobrazovacích zařízení
  - 2x klasický displej velkoformátový, včetně montáže na mobilní stojan umožňující montáž dvou zobrazovačů dané velikosti vedle sebe,
  - dotykový displej stolní + interaktivní obslužný SW sloužící k aktivní práci s prezentovaným obrazem, umístěný na jednacím stole,
- dodávka videokonferenčního setu
  - videokonferenční set č. 2 je balíčkem zařízení pro týmovou spolupráci v této místnosti, včetně zařízení s možností bezdrátového přenosu obrazu z PC, NTB, mobilu či jiných vybraných zařízení.

### Fotodokumentace



### Schéma



Lokalita č. 8: [ÚVS Praha – Školící středisko Hlubočepy](#)

<b>Umístění</b>	<b>Školící středisko Hlubočepy</b>
<b>Pracoviště</b>	Ústřední veterinární správa Státní veterinární správy
<b>Adresa</b>	Na Srpečku 409/21, Praha 5 - Hlubočepy, 152 00

Popis

Obnova stávající projekce za novou optickou projekční plochu s elektrickým výsuvem s montáží na strop a datovým projektoem s montáží na strop.

- dodávka zobrazovacích zařízení
  - optická projekční plocha s elektrickým výsuvem s montáží na strop,
  - datový projektor s montáží na strop,

Fotodokumentace



## Lokalita č. 9: ÚVS Brno – Zasedací místnost Oddělení pro řešení krizových situací

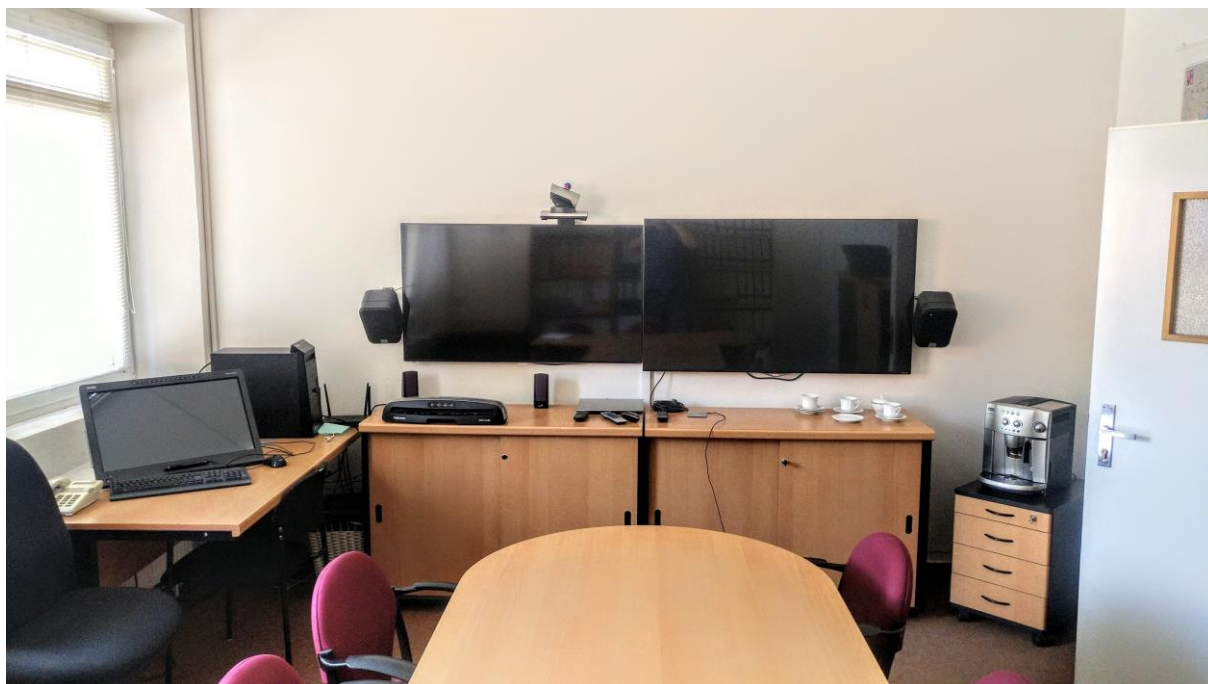
<b>Umístění</b>	<b>Zasedací místnost Oddělení pro řešení krizových situací v Brně</b>
<b>Pracoviště</b>	Ústřední veterinární správa Státní veterinární správy
<b>Adresa</b>	Palackého třída 1309/174, Brno, 612 00

### Popis

Obnova stávajících LCD displejů za displeje s větší uhlopříčkou, včetně prvků interaktivní obsluhy přímo na jednom z displejů.

- dodávka zobrazovacích zařízení
  - dotykový displej velkoformátový + interaktivní obslužný SW sloužící k aktivní práci s prezentovaným obrazem, včetně montáže na stěnu pomocí fixního držáku pro danou velikost displeje,
  - klasický displej velkoformátový, včetně montáže na stěnu pomocí fixního držáku pro danou velikost displeje,
  - dotykový displej stolní umístěný na jednacím stole,
- dodávka videokonferenčního setu
  - videokonferenční set č. 2 je balíčkem zařízení pro týmovou spolupráci v této místnosti, včetně zařízení s možností bezdrátového přenosu obrazu z PC, NTB, mobilu či jiných vybraných zařízení.
- dodávka příslušenství
  - počítačová sestava č. 1 - minipočítač, doplňující videokonferenční set a zobrazovací zařízení

### Fotodokumentace





Lokalita č. 10: [ÚVS Liberec – kancelář ředitele odboru informatiky](#)

<b>Umístění</b>	<b>Kancelář ředitele sekce</b>
<b>Pracoviště</b>	Ústřední veterinární správa Státní veterinární správy
<b>Adresa</b>	Ostašovská 521, Liberec, 460 01

Popis

- dodávka zobrazovacích zařízení
  - dotykový displej stolní umístěný na jednacím stole,
- dodávka videokonferenčního setu
  - videokonferenční set č. 1 je balíčkem zařízení pro personální spolupráci jednotlivce, bez nutnosti potřeby využívat týmové řešení,

Lokalita č. 11: [KVSA – Kancelář ředitele sekce](#)

<b>Umístění</b>	<b>Kancelář ředitele sekce</b>
<b>Pracoviště</b>	Městská veterinární správa v Praze Státní veterinární správy
<b>Adresa</b>	Na Kozačce 870/3, Praha 2, 120 00

Popis

- dodávka zobrazovacích zařízení
  - dotykový displej stolní umístěný na jednacím stole,
- dodávka videokonferenčního setu
  - videokonferenční set č. 1 je balíčkem zařízení pro personální spolupráci jednotlivce, bez nutnosti potřeby využívat týmové řešení,

## Lokalita č. 12: KVSA – Zasedací místnost

<b>Umístění</b>	<b>Zasedací místnost</b>
<b>Pracoviště</b>	Městská veterinární správa v Praze Státní veterinární správy
<b>Adresa</b>	Na Kozačce 870/3, Praha 2, 120 00

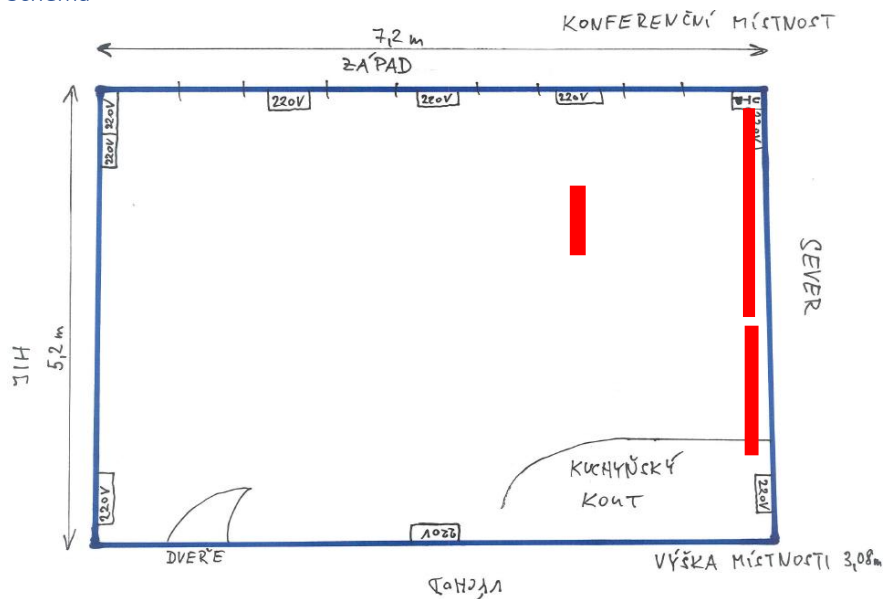
### Popis

- dodávka zobrazovacích zařízení
  - optická projekční plocha s pevným rámečkem s montáží na stěnu,
  - datový projektor s montáží na strop,
  - klasický displej velkoformátový, včetně montáže na stěnu pomocí fixního držáku pro danou velikost displeje,
  - dotykový displej stolní + interaktivní obslužný SW sloužící k aktivní práci s prezentovaným obrazem, umístěný na jednacím stole,
- dodávka videokonferenčního setu
  - videokonferenční set č. 2 je balíčkem zařízení pro týmovou spolupráci v této místnosti, včetně zařízení s možností bezdrátového přenosu obrazu z PC, NTB, mobilu či jiných vybraných zařízení

### Fotodokumentace



### Schéma



Lokalita č. 13: [KVSS - Kancelář ředitele sekce](#)

<b>Umístění</b>	<b>Kancelář ředitele sekce</b>
<b>Pracoviště</b>	Krajská veterinární správa Státní veterinární správy pro Středočeský kraj
<b>Adresa</b>	Černoleská 1929, Benešov, 256 01

Popis

- dodávka zobrazovacích zařízení
  - dotykový displej stolní umístěný na jednacím stole,
- dodávka videokonferenčního setu
  - videokonferenční set č. 1 je balíčkem zařízení pro personální spolupráci jednotlivce, bez nutnosti potřeby využívat týmové řešení,

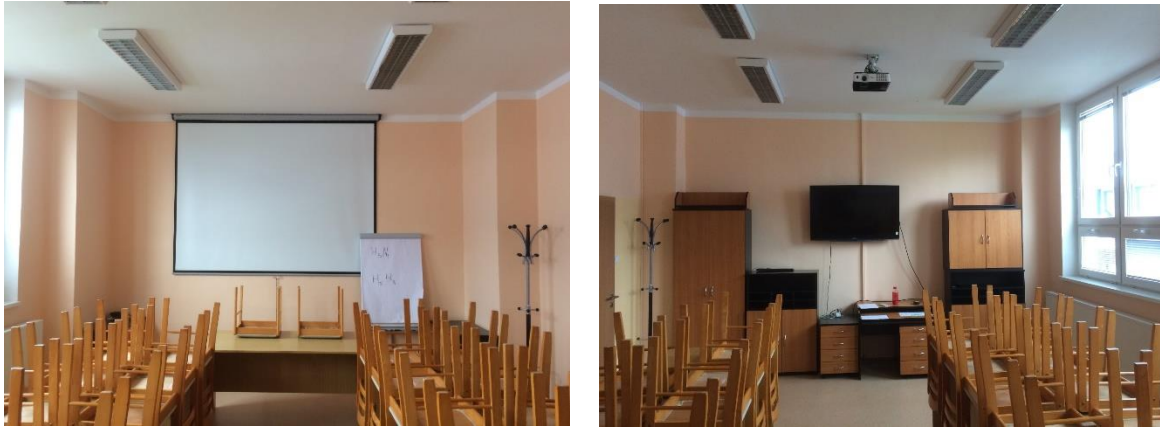
## Lokalita č. 14: KVSS – Zasedací místnost

Umístění	Zasedací místnost
Pracoviště	Krajská veterinární správa Státní veterinární správy pro Středočeský kraj
Adresa	Černoleská 1929, Benešov, 256 01

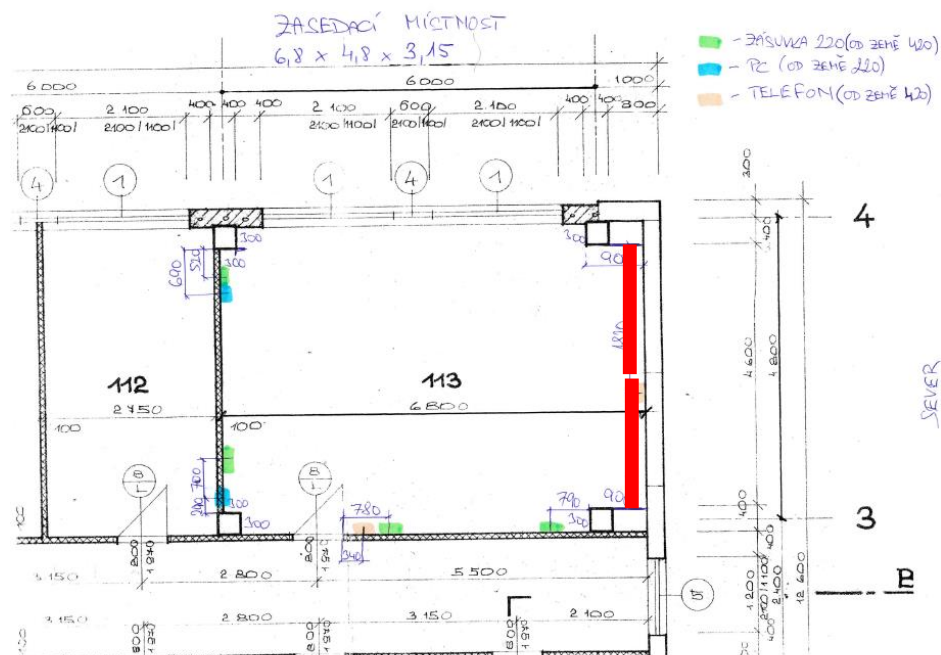
### Popis

- dodávka zobrazovacích zařízení
  - optická projekční plocha s pevným rámečkem s montáží na stěnu,
  - datový projektor s montáží na strop,
  - klasický displej velkoformátový, včetně montáže na stěnu pomocí fixního držáku pro danou velikost displeje,
  - dotykový displej stolní + interaktivní obslužný SW sloužící k aktivní práci s prezentovaným obrazem, umístěný na jednacím stole,
- dodávka videokonferenčního setu
  - videokonferenční set č. 2 je balíčkem zařízení pro týmovou spolupráci v této místnosti, včetně zařízení s možností bezdrátového přenosu obrazu z PC, NTB, mobilu či jiných vybraných zařízení,

### Fotodokumentace



### Schéma





Lokalita č. 15: [KVSC – Kancelář ředitele sekce](#)

<b>Umístění</b>	<b>Kancelář ředitele sekce</b>
<b>Pracoviště</b>	Krajská veterinární správa Státní veterinární správy pro Jihočeský kraj
<b>Adresa</b>	Severní 2303/9, České Budějovice, 370 10

Popis

- dodávka zobrazovacích zařízení
  - dotykový displej stolní umístěný na jednacím stole,
- dodávka videokonferenčního setu
  - videokonferenční set č. 1 je balíčkem zařízení pro personální spolupráci jednotlivce, bez nutnosti potřeby využívat týmové řešení,

## Lokalita č. 16: KVSC – Zasedací místnost

<b>Umístění</b>	<b>Zasedací místnost</b>
<b>Pracoviště</b>	Krajská veterinární správa Státní veterinární správy pro Jihočeský kraj
<b>Adresa</b>	Severní 2303/9, České Budějovice, 370 10

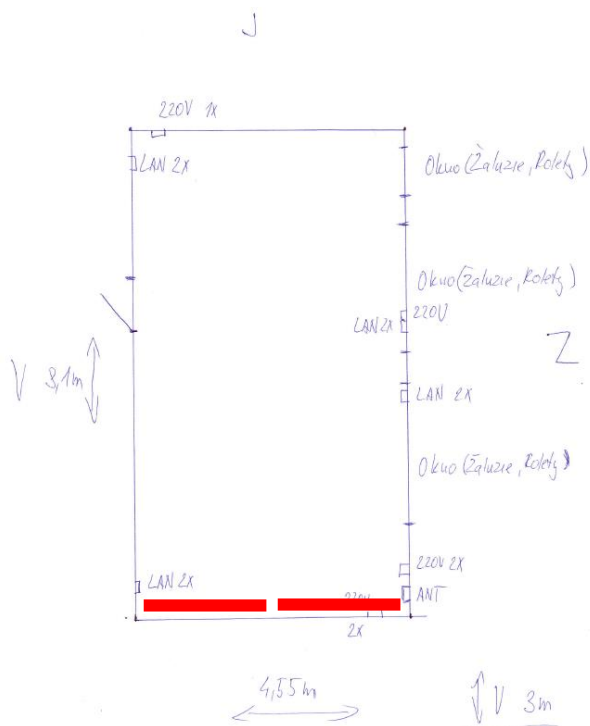
### Popis

- dodávka zobrazovacích zařízení
  - klasický displej velkoformátový, včetně montáže na stěnu pomocí fixního držáku pro danou velikost displeje,
  - dotykový displej stolní + interaktivní obslužný SW sloužící k aktivní práci s prezentovaným obrazem, umístěný na jednacím stole,
- dodávka videokonferenčního setu
  - videokonferenční set č. 2 je balíčkem zařízení pro týmovou spolupráci v této místnosti, včetně zařízení s možností bezdrátového přenosu obrazu z PC, NTB, mobilu či jiných vybraných zařízení,

### Fotodokumentace



### Schéma



Lokalita č. 17: [KVSP – Kancelář ředitele sekce](#)

<b>Umístění</b>	<b>Kancelář ředitele sekce</b>
<b>Pracoviště</b>	Krajská veterinární správa Státní veterinární správy pro Plzeňský kraj
<b>Adresa</b>	Družstevní1846/13, Plzeň, 301 00

Popis

- dodávka zobrazovacích zařízení
  - dotykový displej stolní umístěný na jednacím stole,
- dodávka videokonferenčního setu
  - videokonferenční set č. 1 je balíčkem zařízení pro personální spolupráci jednotlivce, bez nutnosti potřeby využívat týmové řešení,

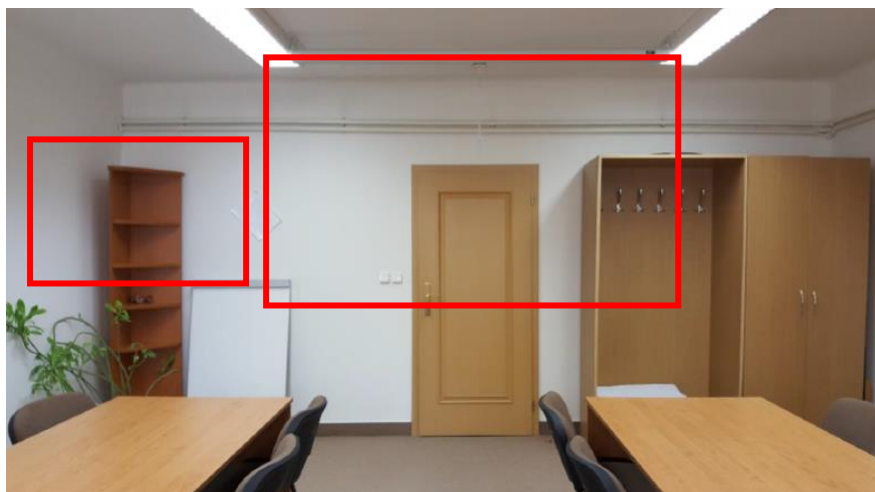
## Lokalita č. 18: KVSP – Zasedací místnost

<b>Umístění</b>	<b>Zasedací místnost</b>
<b>Pracoviště</b>	Krajská veterinární správa Státní veterinární správy pro Plzeňský kraj
<b>Adresa</b>	Družstevní1846/13, Plzeň, 301 00

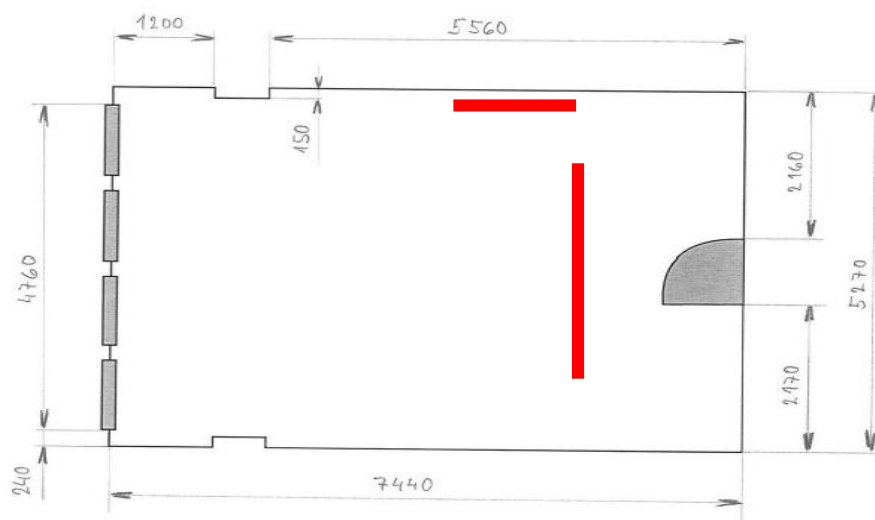
### Popis

- dodávka zobrazovacích zařízení
  - optická projekční plocha s elektrickým výsuvem s montáží na strop,
  - datový projektor s montáží na strop,
  - klasický displej velkoformátový, včetně montáže na boční stěnu pomocí výkyvného držáku pro danou velikost displeje,
  - dotykový displej stolní + interaktivní obslužný SW sloužící k aktivní práci s prezentovaným obrazem, umístěný na jednacím stole,
- dodávka videokonferenčního setu
  - videokonferenční set č. 2 je balíčkem zařízení pro týmovou spolupráci v této místnosti, včetně zařízení s možností bezdrátového přenosu obrazu z PC, NTB, mobilu či jiných vybraných zařízení,

### Fotodokumentace



### Schéma



výška stropu: 2650 mm

Lokalita č. 19: [KVSK – Kancelář ředitele odboru](#)

<b>Umístění</b>	<b>Kancelář ředitele odboru</b>
<b>Pracoviště</b>	Krajská veterinární správa Státní veterinární správy pro Karlovarský kraj
<b>Adresa</b>	Kpt. Jaroše 318/4, Karlovy Vary, 360 06

Popis

- dodávka zobrazovacích zařízení
  - dotykový displej stolní umístěný na jednacím stole,
- dodávka videokonferenčního setu
  - videokonferenční set č. 1 je balíčkem zařízení pro personální spolupráci jednotlivce, bez nutnosti potřeby využívat týmové řešení,



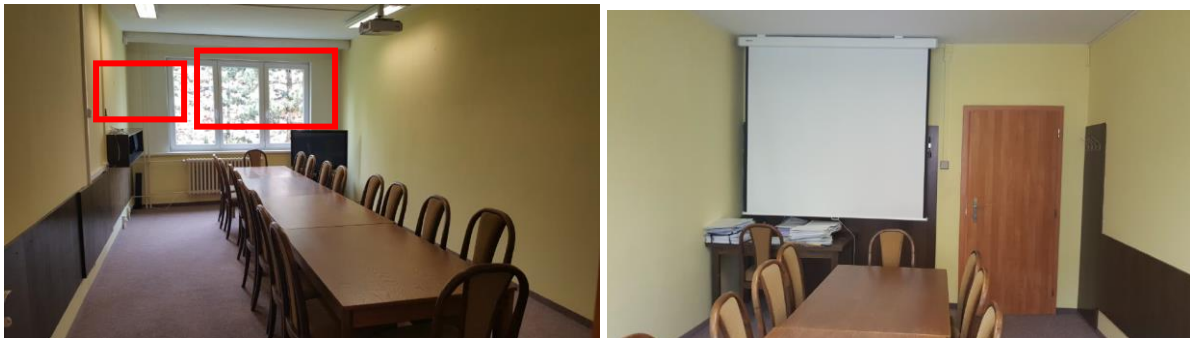
## Lokalita č. 20: KVSK – Zasedací místnost

<b>Umístění</b>	<b>Zasedací místnost</b>
<b>Pracoviště</b>	Krajská veterinární správa Státní veterinární správy pro Karlovarský kraj
<b>Adresa</b>	Kpt. Jaroše 318/4, Karlovy Vary, 360 06

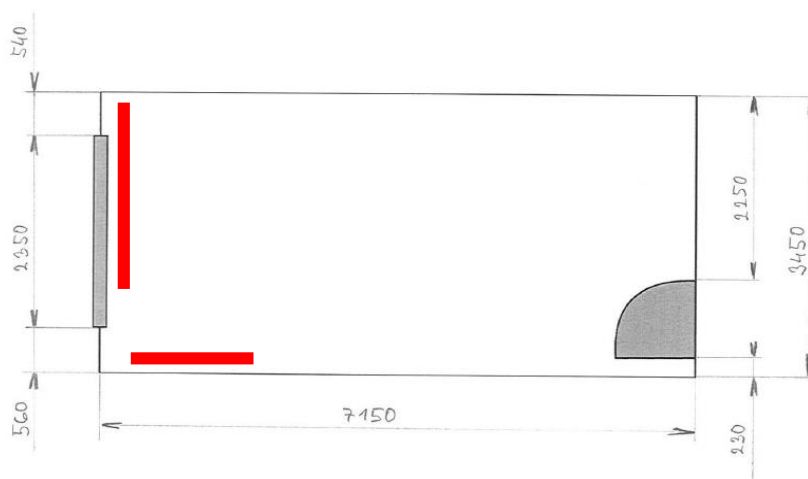
### Popis

- dodávka zobrazovacích zařízení
  - optická projekční plocha s elektrickým výsuvem s montáží na strop,
  - datový projektor s montáží na strop,
  - klasický displej velkoformátový, včetně montáže na boční stěnu pomocí výkyvného držáku pro danou velikost displeje,
  - dotykový displej stolní + interaktivní obslužný SW sloužící k aktivní práci s prezentovaným obrazem, umístěný na jednacím stole,
- dodávka videokonferenčního setu
  - videokonferenční set č. 2 je balíčkem zařízení pro týmovou spolupráci v této místnosti, včetně zařízení s možností bezdrátového přenosu obrazu z PC, NTB, mobilu či jiných vybraných zařízení,

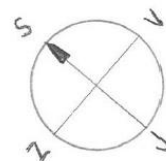
### Fotodokumentace



### Schéma



výška stropu: 2630 mm



Lokalita č. 21: [KVSU – Kancelář ředitele sekce](#)

<b>Umístění</b>	<b>Kancelář ředitele sekce</b>
<b>Pracoviště</b>	Krajská veterinární správa Státní veterinární správy pro Ústecký kraj
<b>Adresa</b>	Sebuzínská 38, Ústí nad Labem, 403 21

Popis

- dodávka zobrazovacích zařízení
  - dotykový displej stolní umístěný na jednacím stole,
- dodávka videokonferenčního setu
  - videokonferenční set č. 1 je balíčkem zařízení pro personální spolupráci jednotlivce, bez nutnosti potřeby využívat týmové řešení,

## Lokalita č. 22: KVSU – Zasedací místnost

<b>Umístění</b>	<b>Zasedací místnost</b>
<b>Pracoviště</b>	Krajská veterinární správa Státní veterinární správy pro Ústecký kraj
<b>Adresa</b>	Sebuzínská 38, Ústí nad Labem, 403 21

### Popis

- dodávka zobrazovacích zařízení
  - klasický displej velkoformátový, včetně montáže na stěnu pomocí fixního držáku pro danou velikost displeje,
  - dotykový displej velkoformátový + interaktivní obslužný SW sloužící k aktivní práci s prezentovaným obrazem, včetně montáže na stěnu pomocí fixního držáku pro danou velikost displeje,
- dodávka videokonferenčního setu
  - videokonferenční set č. 2 je balíčkem zařízení pro týmovou spolupráci v této místnosti, včetně zařízení s možností bezdrátového přenosu obrazu z PC, NTB, mobilu či jiných vybraných zařízení,

### Fotodokumentace



### Schéma



Lokalita č. 23: [KVSL – Kancelář ředitele sekce](#)

<b>Umístění</b>	<b>Kancelář ředitele sekce</b>
<b>Pracoviště</b>	Krajská veterinární správa Státní veterinární správy pro Liberecký kraj
<b>Adresa</b>	Ostašovská 521, Liberec, 460 01

Popis

- dodávka zobrazovacích zařízení
  - dotykový displej stolní umístěný na jednacím stole,
- dodávka videokonferenčního setu
  - videokonferenční set č. 1 je balíčkem zařízení pro personální spolupráci jednotlivce, bez nutnosti potřeby využívat týmové řešení,

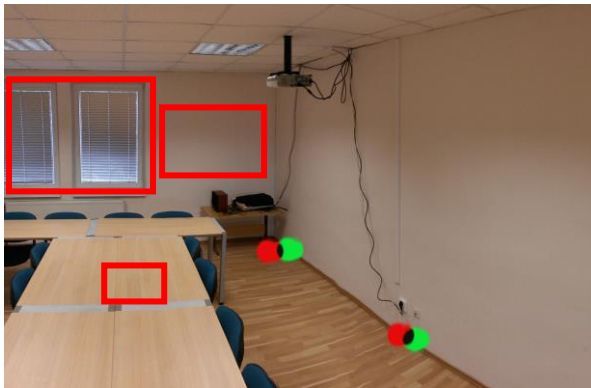
## Lokalita č. 24: KVSL – Zasedací místnost

<b>Umístění</b>	<b>Zasedací místnost</b>
<b>Pracoviště</b>	Krajská veterinární správa Státní veterinární správy pro Liberecký kraj
<b>Adresa</b>	Ostašovská 521, Liberec, 460 01

### Popis

- dodávka zobrazovacích zařízení
  - optická projekční plocha s elektrickým výsuvem s montáží na strop,
  - datový projektor s montáží na strop,
  - klasický displej velkoformátový, včetně montáže na stěnu pomocí fixního držáku pro danou velikost displeje,
  - dotykový displej stolní + interaktivní obslužný SW sloužící k aktivní práci s prezentovaným obrazem, umístěný na jednacím stole,
- dodávka videokonferenčního setu
  - videokonferenční set č. 2 je balíčkem zařízení pro týmovou spolupráci v této místnosti, včetně zařízení s možností bezdrátového přenosu obrazu z PC, NTB, mobilu či jiných vybraných zařízení,

### Fotodokumentace





Lokalita č. 25: [KVSH – Kancelář ředitele sekce](#)

<b>Umístění</b>	<b>Kancelář ředitele sekce</b>
<b>Pracoviště</b>	Krajská veterinární správa Státní veterinární správy pro Královéhradecký kraj
<b>Adresa</b>	Jana Černého 370/40, Hradec Králové, 503 41

Popis

- dodávka zobrazovacích zařízení
  - dotykový displej stolní umístěný na jednacím stole,
- dodávka videokonferenčního setu
  - videokonferenční set č. 1 je balíčkem zařízení pro personální spolupráci jednotlivce, bez nutnosti potřeby využívat týmové řešení,

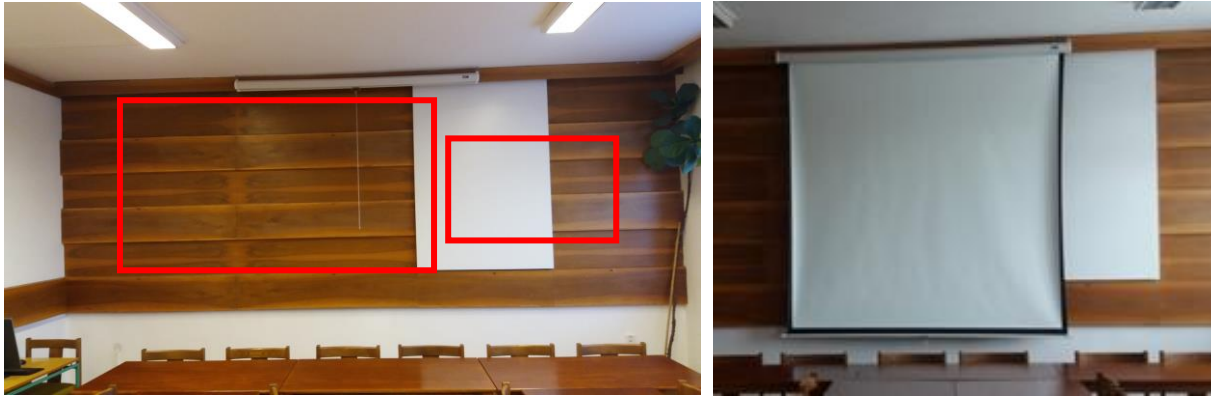
## Lokalita č. 26: KVSH – Zasedací místnost

<b>Umístění</b>	<b>Zasedací místnost</b>
<b>Pracoviště</b>	Krajská veterinární správa Státní veterinární správy pro Královéhradecký kraj
<b>Adresa</b>	Jana Černého 370/40, Hradec Králové, 503 41

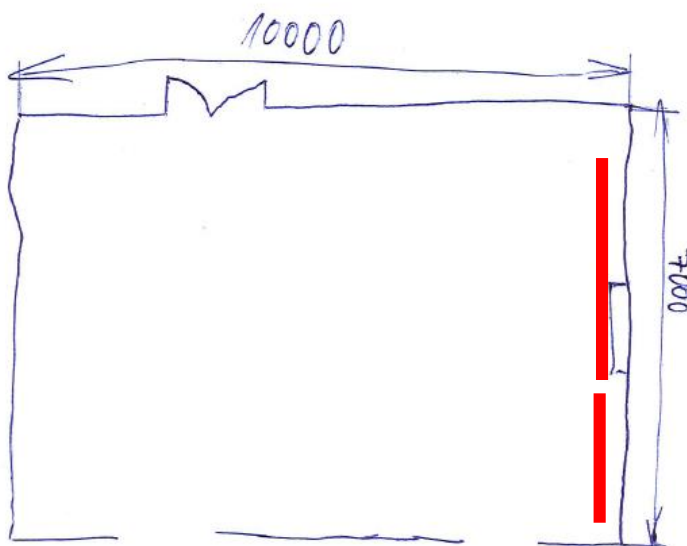
### Popis

- dodávka zobrazovacích zařízení
  - optická projekční plocha s pevným rámečkem s montáží na stěnu,
  - datový projektor s montáží na strop,
  - klasický displej velkoformátový, včetně montáže na stěnu pomocí fixního držáku pro danou velikost displeje,
  - dotykový displej stolní + interaktivní obslužný SW sloužící k aktivní práci s prezentovaným obrazem, umístěný na jednacím stole,
- dodávka videokonferenčního setu
  - videokonferenční set č. 2 je balíčkem zařízení pro týmovou spolupráci v této místnosti, včetně zařízení s možností bezdrátového přenosu obrazu z PC, NTB, mobilu či jiných vybraných zařízení,

### Fotodokumentace



### Schéma



Lokalita č. 27: [KVSE – Kancelář ředitele sekce](#)

<b>Umístění</b>	<b>Kancelář ředitele sekce</b>
<b>Pracoviště</b>	Krajská veterinární správa Státní veterinární správy pro Pardubický kraj
<b>Adresa</b>	Husova 1747, Pardubice, 530 03

Popis

- dodávka zobrazovacích zařízení
  - dotykový displej stolní umístěný na jednacím stole,
- dodávka videokonferenčního setu
  - videokonferenční set č. 1 je balíčkem zařízení pro personální spolupráci jednotlivce, bez nutnosti potřeby využívat týmové řešení,

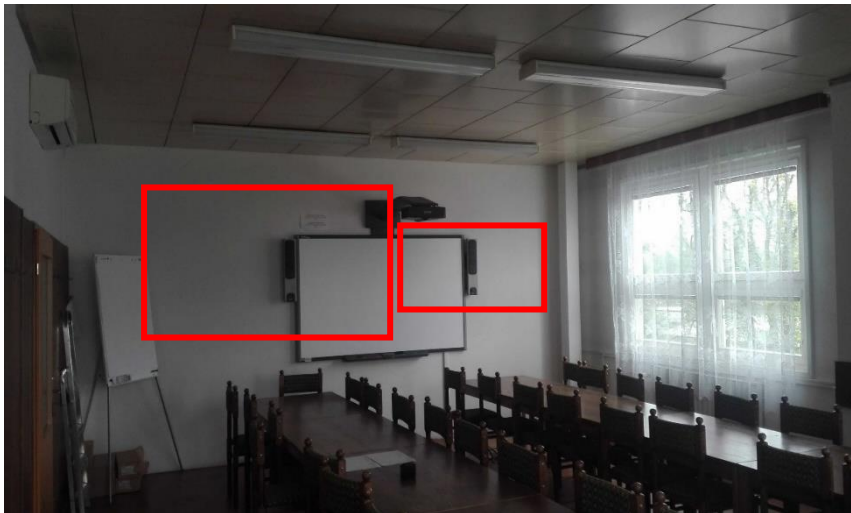
## Lokalita č. 28: KVSE – Zasedací místnost

<b>Umístění</b>	<b>Zasedací místnost</b>
<b>Pracoviště</b>	Krajská veterinární správa Státní veterinární správy pro Pardubický kraj
<b>Adresa</b>	Husova 1747, Pardubice, 530 03

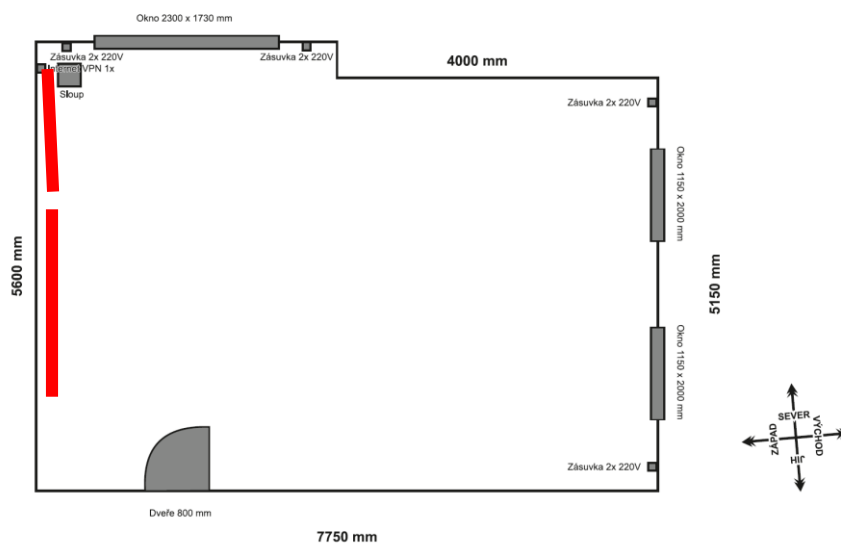
### Popis

- dodávka zobrazovacích zařízení
  - optická projekční plocha s pevným rámečkem s montáží na stěnu,
  - datový projektor s montáží na strop,
  - klasický displej velkoformátový, včetně montáže na stěnu pomocí fixního držáku pro danou velikost displeje,
  - dotykový displej stolní + interaktivní obslužný SW sloužící k aktivní práci s prezentovaným obrazem, umístěný na jednacím stole,
- dodávka videokonferenčního setu
  - videokonferenční set č. 2 je balíčkem zařízení pro týmovou spolupráci v této místnosti, včetně zařízení s možností bezdrátového přenosu obrazu z PC, NTB, mobilu či jiných vybraných zařízení,

### Fotodokumentace



### Schéma



Lokalita č. 29: [KVSJ – Kancelář ředitele sekce](#)

<b>Umístění</b>	<b>Kancelář ředitele sekce</b>
<b>Pracoviště</b>	Krajská veterinární správa Státní veterinární správy pro Kraj Vysočina
<b>Adresa</b>	Rantířovská 94/22, Jihlava, 586 01

Popis

- dodávka zobrazovacích zařízení
  - dotykový displej stolní umístěný na jednacím stole,
- dodávka videokonferenčního setu
  - videokonferenční set č. 1 je balíčkem zařízení pro personální spolupráci jednotlivce, bez nutnosti potřeby využívat týmové řešení,

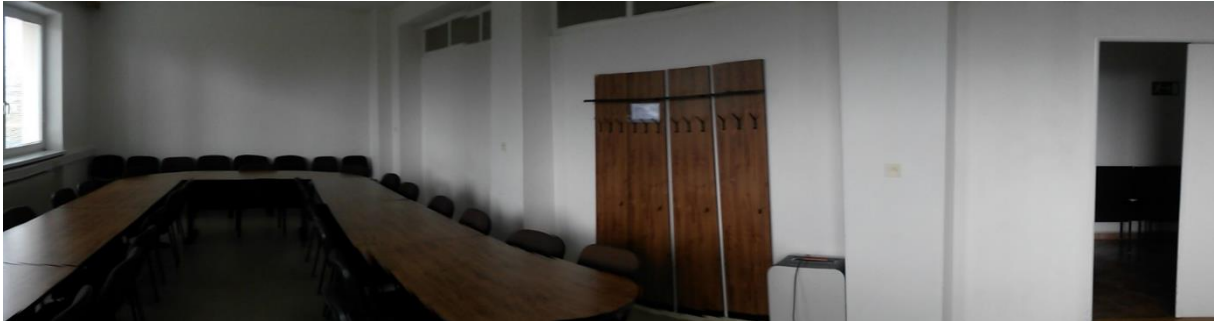
## Lokalita č. 30: [KVSJ – Zasedací místnost](#)

<b>Umístění</b>	<b>Zasedací místnost</b>
<b>Pracoviště</b>	Krajská veterinární správa Státní veterinární správy pro Kraj Vysočina
<b>Adresa</b>	Rantířovská 94/22, Jihlava, 586 01

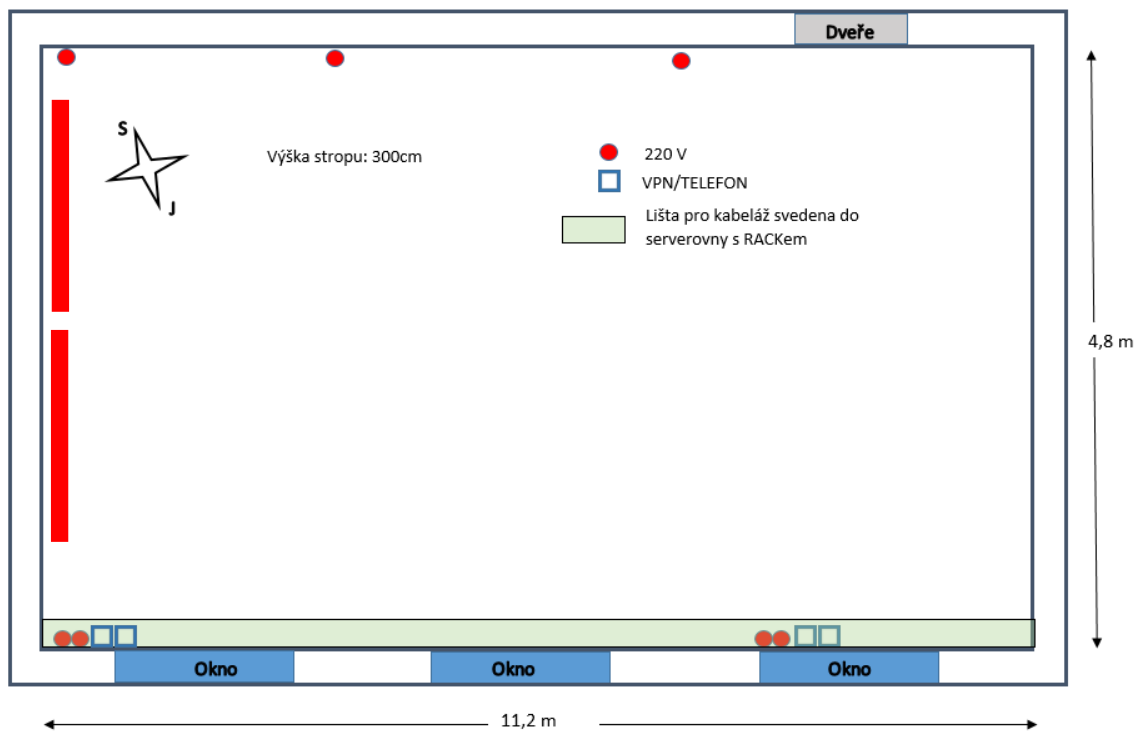
### Popis

- dodávka zobrazovacích zařízení
  - klasický displej velkoformátový, včetně montáže na stěnu pomocí fixního držáku pro danou velikost displeje,
  - dotykový displej stolní + interaktivní obslužný SW sloužící k aktivní práci s prezentovaným obrazem, umístěný na jednacím stole,
- dodávka videokonferenčního setu
  - videokonferenční set č. 2 je balíčkem zařízení pro týmovou spolupráci v této místnosti, včetně zařízení s možností bezdrátového přenosu obrazu z PC, NTB, mobilu či jiných vybraných zařízení,

### Fotodokumentace



### Schéma



Lokalita č. 31: [KVSB – Kancelář ředitele sekce](#)

<b>Umístění</b>	<b>Kancelář ředitele sekce</b>
<b>Pracoviště</b>	Krajská veterinární správa Státní veterinární správy pro Jihomoravský kraj
<b>Adresa</b>	Palackého třída 1309/174, Brno, 612 00

Popis

- dodávka zobrazovacích zařízení
  - dotykový displej stolní umístěný na jednacím stole,
- dodávka videokonferenčního setu
  - videokonferenční set č. 1 je balíčkem zařízení pro personální spolupráci jednotlivce, bez nutnosti potřeby využívat týmové řešení,



## Lokalita č. 32: KVSB – Zasedací místnost velká

<b>Umístění</b>	<b>Zasedací místnost – budova č. 1</b>
<b>Pracoviště</b>	Krajská veterinární správa Státní veterinární správy pro Jihomoravský kraj
<b>Adresa</b>	Palackého třída 1309/174, Brno, 612 00

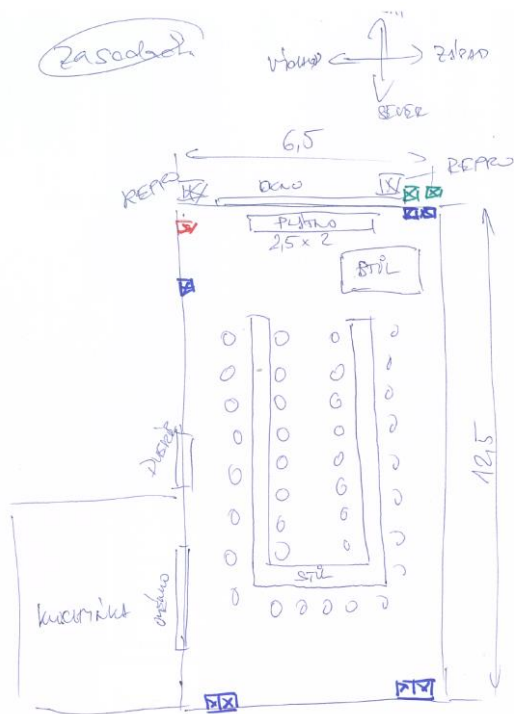
### Popis

- dodávka zobrazovacích zařízení
  - optická projekční plocha s elektrickým výsuvem s montáží na strop,
  - datový projektor s montáží na strop,
  - klasický displej velkoformátový, včetně montáže na mobilním stojanu pro danou velikost displeje,
  - dotykový displej stolní + interaktivní obslužný SW sloužící k aktivní práci s prezentovaným obrazem, umístěný na jednacím stole,
- dodávka videokonferenčního setu
  - videokonferenční set č. 2 je balíčkem zařízení pro týmovou spolupráci v této místnosti, včetně zařízení s možností bezdrátového přenosu obrazu z PC, NTB, mobilu či jiných vybraných zařízení,

### Fotodokumentace



### Schéma



### Lokalita č. 33: KVSB – Zasedací místnost malá

<b>Umístění</b>	<b>Zasedací místnost – budova č. 2</b>
<b>Pracoviště</b>	Krajská veterinární správa Státní veterinární správy pro Jihomoravský kraj
<b>Adresa</b>	Palackého třída 1309/174, Brno, 612 00

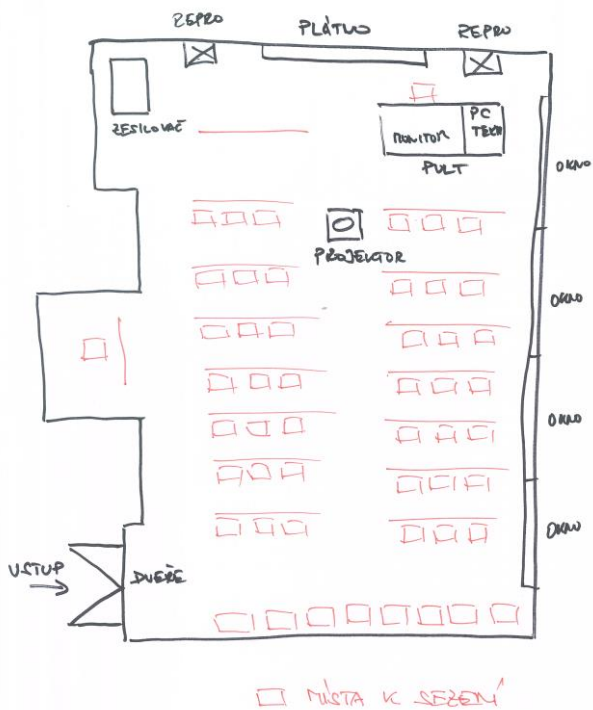
#### Popis

- dodávka zobrazovacích zařízení
- optická projekční plocha s pevným rámečkem s montáží na stěnu,
- datový projektor s montáží na strop,

#### Fotodokumentace



#### Schéma



Lokalita č. 34: [KVSM – Kancelář ředitele sekce](#)

<b>Umístění</b>	<b>Kancelář ředitele sekce</b>
<b>Pracoviště</b>	Krajská veterinární správa Státní veterinární správy pro Olomoucký kraj
<b>Adresa</b>	tř. Míru 563/101, Olomouc, 779 00

Popis

- dodávka zobrazovacích zařízení
  - dotykový displej stolní umístěný na jednacím stole,
- dodávka videokonferenčního setu
  - videokonferenční set č. 1 je balíčkem zařízení pro personální spolupráci jednotlivce, bez nutnosti potřeby využívat týmové řešení,

## Lokalita č. 35: KVSM – Zasedací místnost velká

<b>Umístění</b>	<b>Zasedací místnost</b>
<b>Pracoviště</b>	Krajská veterinární správa Státní veterinární správy pro Olomoucký kraj
<b>Adresa</b>	tř. Míru 563/101, Olomouc, 779 00

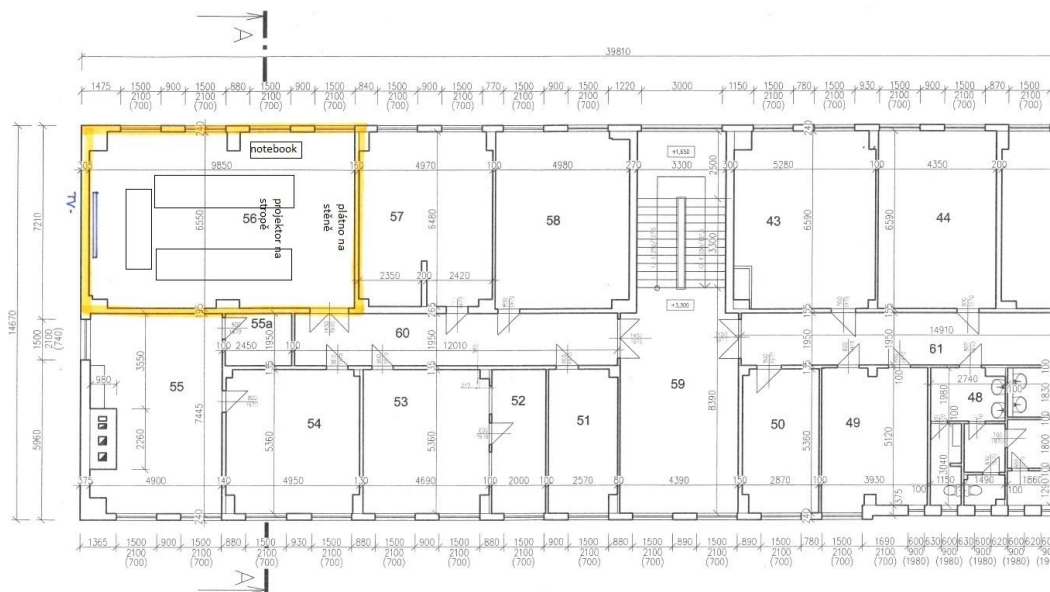
### Popis

- dodávka zobrazovacích zařízení
- optická projekční plocha s pevným rámečkem s montáží na stěnu,
- datový projektor s montáží na strop,

### Fotodokumentace



### Schéma



## Lokalita č. 36: KVSM – Zasedací místnost malá

<b>Umístění</b>	<b>Zasedací místnost</b>
<b>Pracoviště</b>	Krajská veterinární správa Státní veterinární správy pro Olomoucký kraj
<b>Adresa</b>	tř. Míru 563/101, Olomouc, 779 00

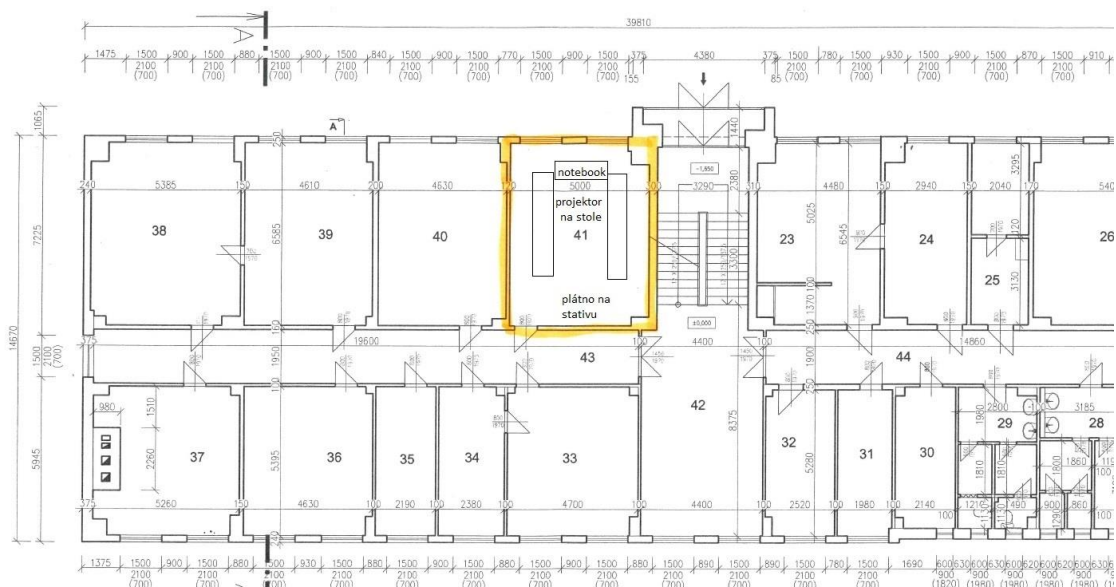
### Popis

- dodávka zobrazovacích zařízení
  - klasický displej velkoformátový, včetně montáže na stěnu pomocí fixního držáku pro danou velikost displeje,
  - dotykový displej velkoformátový + interaktivní obslužný SW sloužící k aktivní práci s prezentovaným obrazem, včetně montáže na stěnu pomocí fixního držáku pro danou velikost displeje,
- dodávka videokonferenčního setu
  - videokonferenční set č. 2 je balíčkem zařízení pro týmovou spolupráci v této místnosti, včetně zařízení s možností bezdrátového přenosu obrazu z PC, NTB, mobilu či jiných vybraných zařízení,

### Fotodokumentace



### Schéma



Lokalita č. 37: [KVSZ – Kancelář ředitele sekce](#)

<b>Umístění</b>	<b>Kancelář ředitele sekce</b>
<b>Pracoviště</b>	Krajská veterinární správa Státní veterinární správy pro Zlínský kraj
<b>Adresa</b>	Lazy V 654, Zlín, 760 01

Popis

- dodávka zobrazovacích zařízení
- dotykový displej stolní umístěný na jednacím stole,
- dodávka videokonferenčního setu
- videokonferenční set č. 1 je balíčkem zařízení pro personální spolupráci jednotlivce, bez nutnosti potřeby využívat týmové řešení,



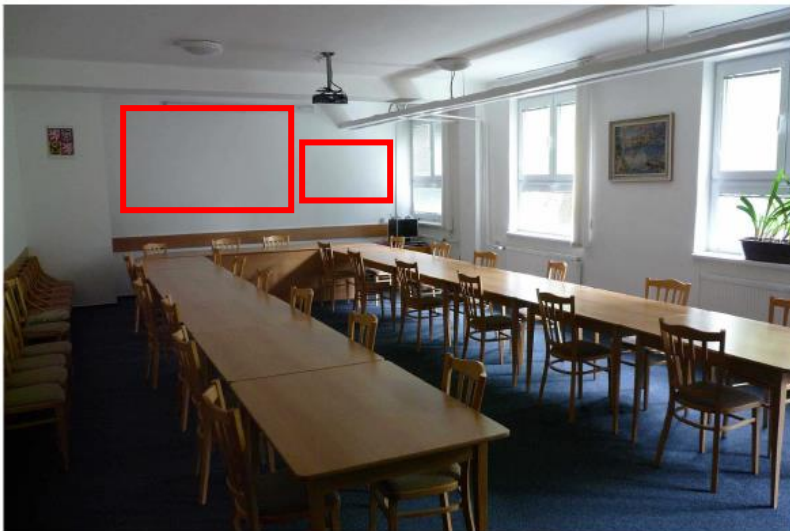
## Lokalita č. 38: KVSZ – Zasedací místnost

<b>Umístění</b>	<b>Zasedací místnost</b>
<b>Pracoviště</b>	Krajská veterinární správa Státní veterinární správy pro Zlínský kraj
<b>Adresa</b>	Lazy V 654, Zlín, 760 01

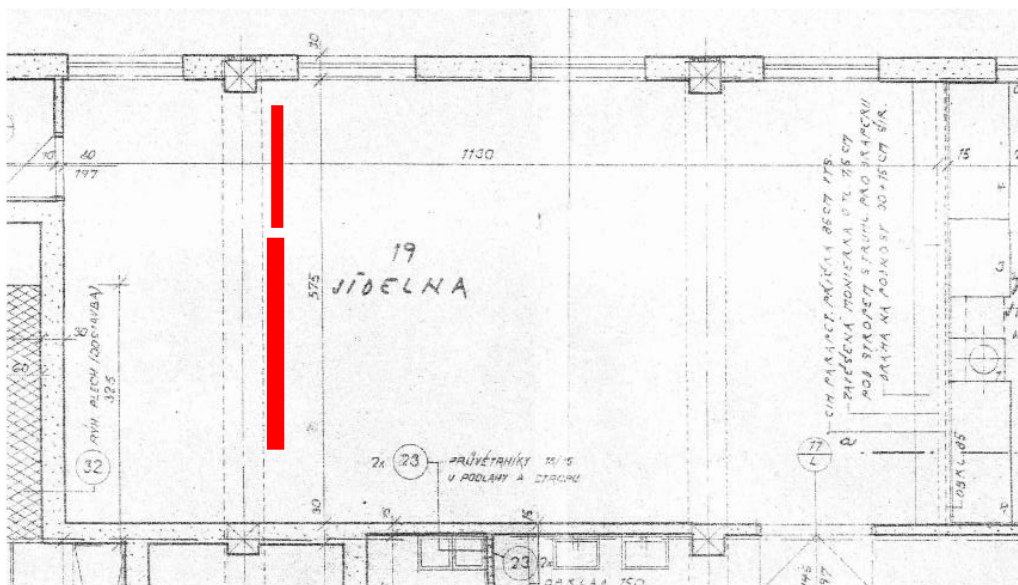
### Popis

- dodávka zobrazovacích zařízení
  - optická projekční plocha s pevným rámečkem s montáží na stěnu,
  - datový projektor s montáží na strop,
  - klasický displej velkoformátový, včetně montáže na stěnu pomocí fixního držáku pro danou velikost displeje,
  - dotykový displej stolní + interaktivní obslužný SW sloužící k aktivní práci s prezentovaným obrazem, umístěný na jednacím stole,
- dodávka videokonferenčního setu
  - videokonferenční set č. 2 je balíčkem zařízení pro týmovou spolupráci v této místnosti, včetně zařízení s možností bezdrátového přenosu obrazu z PC, NTB, mobilu či jiných vybraných zařízení,

### Fotodokumentace



### Schéma





Lokalita č. 39: [KVST – Kancelář ředitele sekce](#)

<b>Umístění</b>	<b>Kancelář ředitele sekce</b>
<b>Pracoviště</b>	Krajská veterinární správa Státní veterinární správy pro Moravskoslezský kraj
<b>Adresa</b>	Na Obvodu 1104/51, Ostrava, 703 00

Popis

- dodávka zobrazovacích zařízení
  - dotykový displej stolní umístěný na jednacím stole,
- dodávka videokonferenčního setu
  - videokonferenční set č. 1 je balíčkem zařízení pro personální spolupráci jednotlivce, bez nutnosti potřeby využívat týmové řešení,

## Lokalita č. 40: KVST – Zasedací místnost

<b>Umístění</b>	<b>Zasedací místnost</b>
<b>Pracoviště</b>	Krajská veterinární správa Státní veterinární správy pro Moravskoslezský kraj
<b>Adresa</b>	Na Obvodu 1104/51, Ostrava, 703 00

### Popis

- dodávka zobrazovacích zařízení
  - optická projekční plocha s elektrickým výsuvem s montáží na strop,
  - datový projektor s montáží na strop,
  - klasický displej velkoformátový, včetně montáže na mobilním stojanu pro danou velikost displeje,
  - dotykový displej stolní + interaktivní obslužný SW sloužící k aktivní práci s prezentovaným obrazem, umístěný na jednacím stole,
- dodávka videokonferenčního setu
  - videokonferenční set č. 2 je balíčkem zařízení pro týmovou spolupráci v této místnosti, včetně zařízení s možností bezdrátového přenosu obrazu z PC, NTB, mobilu či jiných vybraných zařízení

### Fotodokumentace



### Schéma

