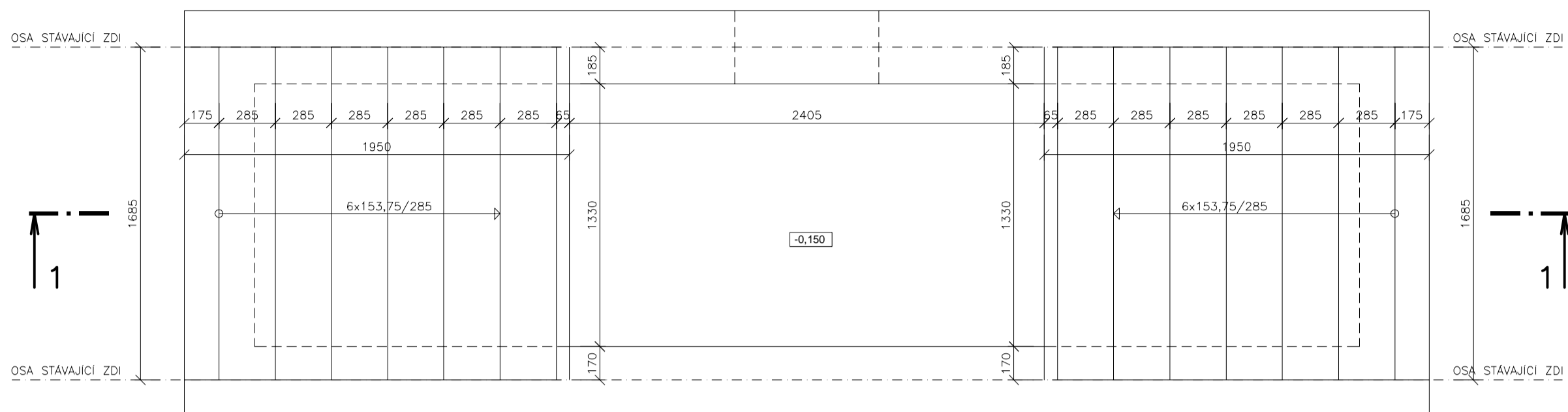
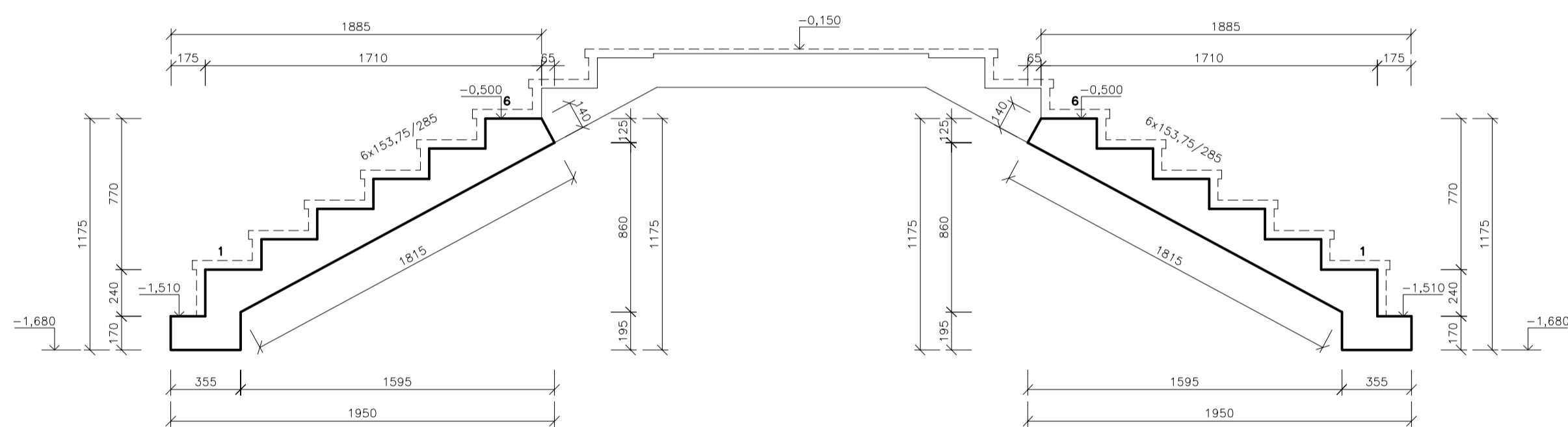


## VÝKRES TVARU ČÁSTI PŘEDLOŽENÉHO SCHODIŠTĚ (1:25)



## VÝKRES TVARU - ŘEZ 1-1 (1:20)

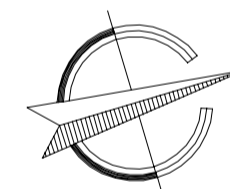
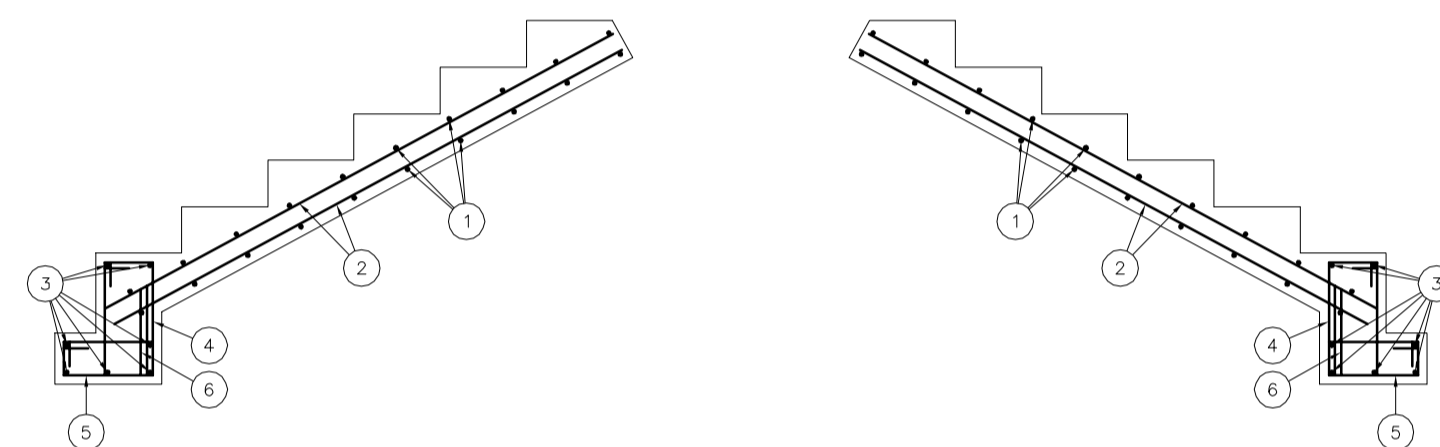
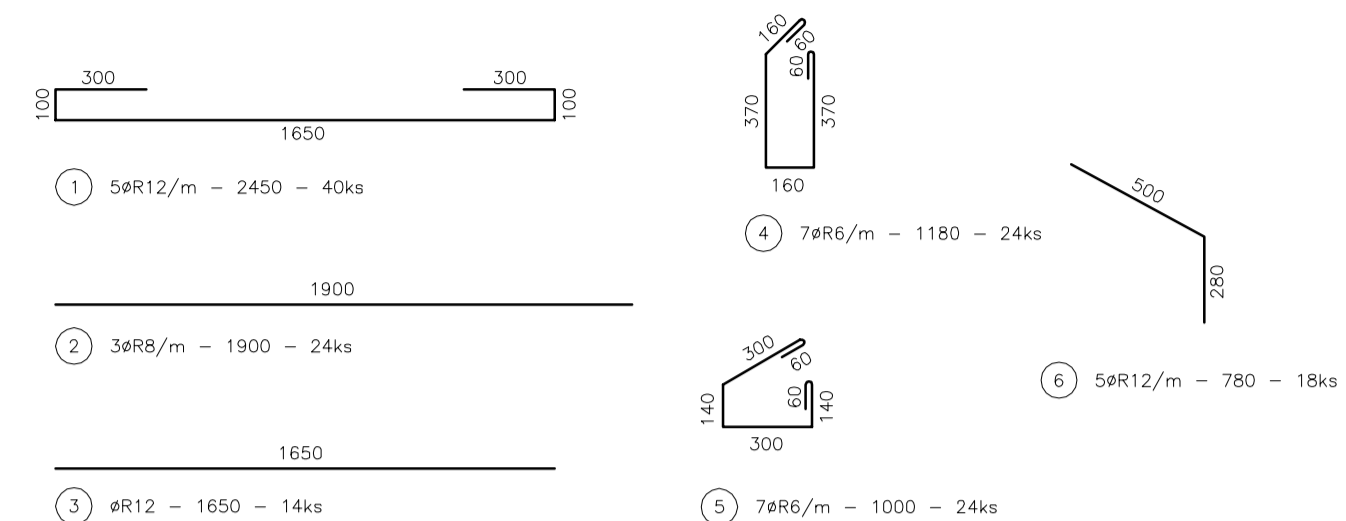


### TABULKA VÝZTUŽE

OZNAČENÍ	PROFIL	POČET KUSŮ	DĚLKA /m/	DĚLKA /m/		
				Rø6	Rø8	Rø12
①	12	40	2,45			98,00
②	8	24	1,90		45,30	
③	12	14	1,65			23,10
④	6	24	1,18	28,32		
⑤	6	24	1,00	24,00		
⑥	12	18	0,78			14,04
CELKOVÁ DĚLKA /m/				52,32	45,30	135,14
HMOTNOST /kg/m/				0,222	0,395	0,888
HMOTNOST /kg/				11,62	17,89	120,00
HMOTNOST CELKEM /kg/				149,51		

BETON C 25/30 XC1  
 OCEL B 500B  
 KONTROLNÍ TŘÍDA ŽB KONSTRUKCÍ 2  
 KRYTÍ VÝZTUŽE 25mm

## SCHÉMA VÝZTUŽE (1:20)



0 0,25 0,5 0,75 1 1,25m

## HLAVNÍ VSTUP = ±0,000

ARCHITEKTONICKÉ ŘEŠENÍ		STAVEBNÍ ŘEŠENÍ	
<b>uniart</b>		PROJEKTOVÁ KANCELÁŘ, TEPELSKÁ 137, 353 01 MARIÁNSKÉ LÁZNĚ tel./fax. 354 623 578, 354 620 074, email: uniart@tiscali.cz	
VED.PROJEKTANT ING.ARCH.	ODP.PROJEKTANT ING.I. HLOŽEK	VYPRACOVAL T. TUŠL	Č. PARÉ
D. URBANEC		INVESTOR STÁTNÍ VETERINÁRNÍ SPRÁVA, PRAHA 2	
MĚSTSKÝ ÚŘAD PLZEŇ, část JIŽNÍ PŘEDMĚSTÍ		FORMÁT 6x4	
PLZEŇ, DRUŽSTEVNÍ 1846/13, st.p.č.7560, p.p.č.7559/1, k.ú.PLZEŇ		DATUM 12/2020	
<b>OPRAVA OBJEKTU KRAJSKÉ VETERINÁRNÍ SPRÁVY PLZEŇ</b> NÁVRH OPRAVY OBJEKTU		ÚČEL OPRAVA	
		MĚŘÍTKO 1:25	
<b>VÝKRES TVARU SCHODIŠTĚ + VÝZTUŽ</b>		Č. ZAKÁZKY 42/20	
		ČÍSLO VÝKRESU D.12	
TENTO VÝKRES JE MAJETKEM INVESTORA, BEZ JEHOŽ PÍSEMNÉHO SOUHLASU NESMÍ BÝT KOPIROVÁN ANI JINAK POUŽÍVÁN.			